

COMPRENDRE LES ÉQUILIBRES NATURELS EFFET DE SERRE

BONNES PRATIQUES

- Je me lave les mains régulièrement, avant de manger.
- Je porte un masque chirurgical dès que j'ai une maladie contagieuse respiratoire. Je me protège contre les moustiques l'été, le soir avec des répulsifs, et contre les tiques dans les bois en portant des vêtements longs.
- J'utilise des médicaments et vaccins adaptés aux situations que je rencontre.

LE SAVIEZ-VOUS ?

- L'Organisation mondiale de la Santé estime à 150 000 le nombre de personnes décédées en raison du changement climatique en 2000. Elles étaient 300 000 en 2009 et pourraient être 500 000 en 2030. 70 000 personnes sont décédées en Europe lors de la canicule de 2003, et une canicule est susceptible de survenir une année sur deux avant la fin du XXI^e siècle.

SANTÉ ET CLIMAT

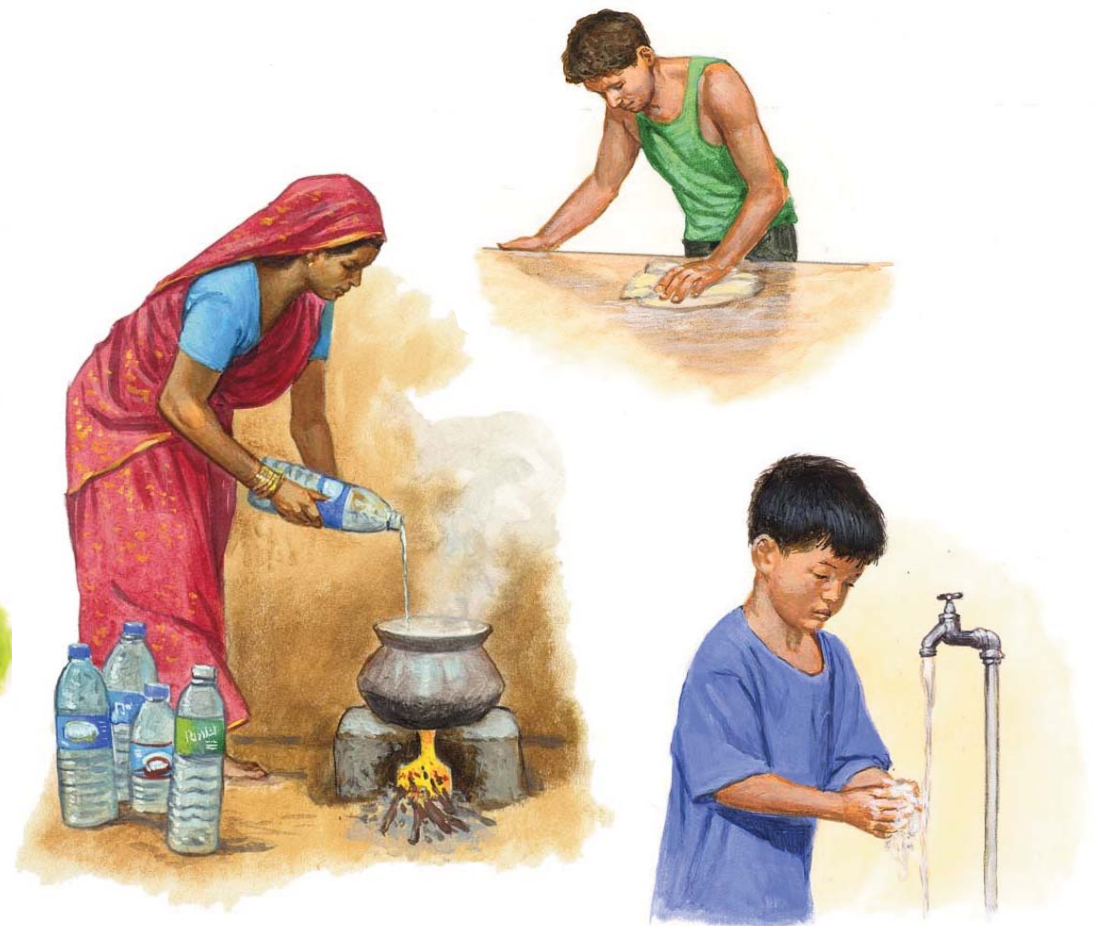
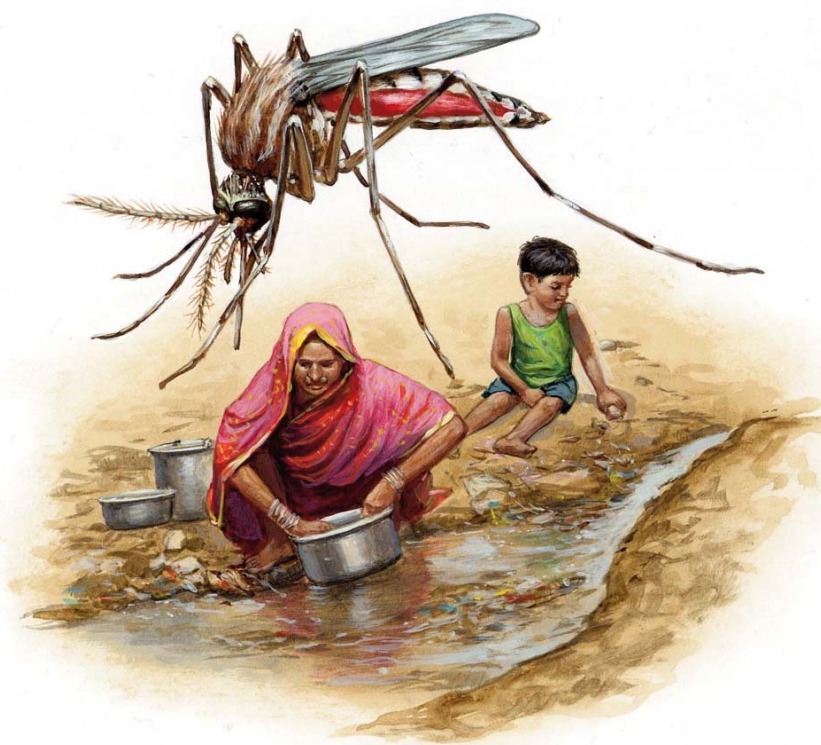
DÉRÈGLEMENT CLIMATIQUE

Sur la période 1906-2005, la température moyenne mondiale a augmenté d'environ 0,74 °C. Le niveau de la mer s'est élevé de 17 cm au cours du vingtième siècle et de 3 mm par an entre 1993 et 2003, soit le double de la moyenne enregistrée durant tout le vingtième siècle. Treize des quatorze dernières années ont été les plus chaudes depuis 1850, avec une augmentation de la fréquence des vagues de chaleur sur la plupart des continents depuis une cinquantaine d'années.



MALADIES ÉMERGENTES

Depuis les années 70, quarante nouvelles maladies infectieuses sont apparues et les maladies vectorielles sont en augmentation et sur des territoires plus étendus. Des systèmes de santé primaires performants, des produits thérapeutiques innovants, tout comme des systèmes d'assainissement, constituent des mesures d'adaptation.



RÉFUGIÉS CLIMATIQUES

Le nombre des réfugiés climatiques est en augmentation permanente : de 20 millions en 2009, avec une estimation à 75 millions en 2030, on sera à 200 millions en 2050, si aucun accord international ambitieux n'est adopté. Les risques sanitaires, liés au rassemblement de milliers de personnes, de nature épidémique, hydrique, et alimentaire seront encore amplifiés.



À CHACUN SA GOUTTE D'EAU

À nous de nous mobiliser, par exemple en choisissant une douche plutôt qu'un bain, en limitant le chauffage à 19 °C à la maison et au bureau, en choisissant les transports en commun, en marchant ou en prenant son vélo, et si ce n'est pas possible en utilisant une voiture faiblement émettrice de CO₂ et en pratiquant le covoiturage, en isolant son logement...



INSTITUTIONS INTERNATIONALES

L'Organisation des Nations Unies est au centre des décisions mondiales, et accompagne les États membres lors de leur ratification. Le protocole de Kyoto visait une réduction pour les pays industrialisés d'environ 5 % entre 2008 et 2012, par rapport à 1990. Les négociations sont en cours pour définir des engagements pour la période après 2012.

